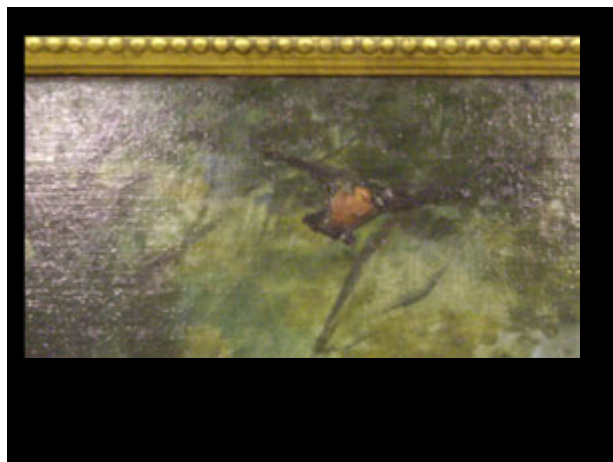
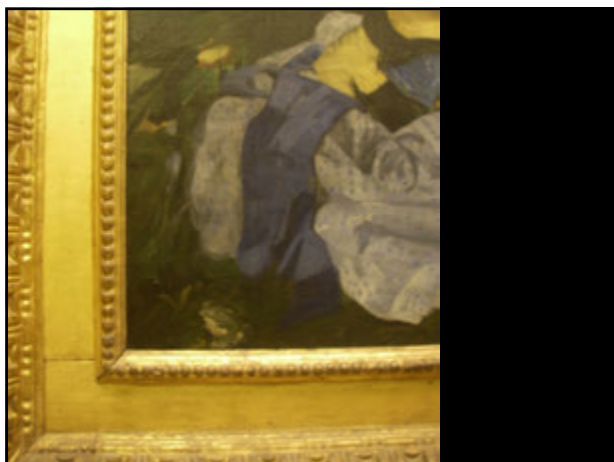


マネ4 ブリヂストン美術館 2009年2月
28日





マネ4 ブリヂストン美術館 2009年2月
28日



ギュスターヴ・クールベ《オルナンにおける或る埋葬の歴史画》1850年
315x668cm キャンヴァスに油彩、パリ オルセー美術館



ギュスターヴ・クールベ《法話の帰り道》1862-63年 キャンバスに油彩 310×360cm [喪失]
[ジヨルジェール『クールベ』p.153 NHK 1 p.63]

一八六三年、隠蔽されたクールベのキャンダル



Prévot « L'atelier de Courbet à Notre-Dame des Champs » Le Monde illustré, 15 mars, 1862.
ブレヴォー 《クールベのアトリエ》『ル・モンドイリュストレ』1862年3月15日[リンゼー『クールベ』p.4]



Bénassit « Maître Courbet inaugurant l'atelier des peintres modernes » Boulevard, 1862

ベナツシ《巨匠クールベ現代画家のアトリエを創設》『ブルヴァール』1863年 [レジェ]



Judar « Retour de la conférence »
Âne, 1863
ジュダール《法話の帰り道》『風刺新聞』
1863年 石版画 [レジェ『クールベ 戯曲』]



Agostino di Musi Veneziano *Acheminement du Sirène enivré*, Berlin, Kupferstichmuseum
(cf. Klaus Harding, in *Courbet in Deutschland*, Hamburg, Kunsthalle, 1978).

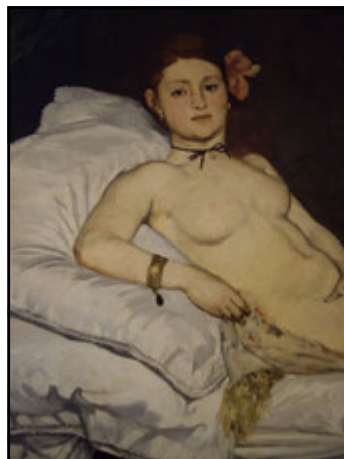
アゴ스티ノ・ディ・ムジ・ヴェネチアーノ《酔っ払うシレーノス》16世紀の腐食銅板画
ベルリン 銅板画美術館 [『クールベとドイツ』展]

マネ4 ブリヂストン美術館 2009年2月
28日





Édouard Manet, L' *Olympia*, 1863, 130.5x190cm, Salon de 1865 (détail).
エドゥアール・マネ 《オランピア》 キャンヴァスに油彩 パリ オルセー美術館



Édouard Manet, *Olympia*, 1863, 130.5x190cm, Salon de 1865 (détail).



Gustave Courbet, *La femme au perroquet*, Paris, 1866, 129.5x195.6cm, New York. Met.
ギュスターヴ・クールベ 『女と鸚鵡』 1866年 キャンヴァスに油彩 129×195cm 1863年
ニューヨーク・メトロポリタン美術館



Édouard Manet, *Femme au perroquet*, ou *Jeune dame en 1866*, 1866, 185x128cm, New York, Metropolitan Museum.

エドゥアール・マネ 《1866年の若い夫人》
キャンヴァスに油彩 185x128cm
1866年 ニューヨーク・メトロポリタン美術館



Édouard Manet, *Le fifre*, 1866, 160x89cm, Paris, Musée d'Orsay

エドゥアール・マネ 《笛を吹く少年》
キャンヴァスに油彩 160x98cm
1866年 パリ オルセー美術館

マネ4 ブリヂストン美術館 2009年2月
28日



エミール・ゾラ
マネを弁護する新進批評家の登場

スペイン趣味と日本趣味
異国趣味の交錯

Édouard Manet, *Portrait d'Émile Zola*,
1868, 146x114cm, Paris, Musée d'Orsay

エドゥアール・マネ《エミール・ゾラの肖像》
キャンヴァスに油彩 146x114cm 1868
パリ オルセー美術館



Édouard Manet, *Portrait d'Émile Zola*, 1868, 146x114cm, Paris, Musée d'Orsay.(détail)

エドゥアール・マネ《エミール・ゾラの肖像》(部分) キャンヴァスに油彩 146x114cm 1868年
パリ オルセー美術館



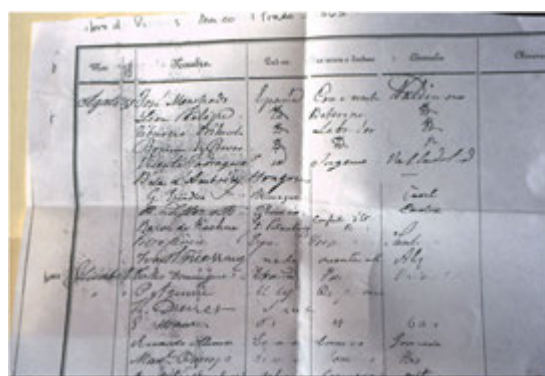
マネ『テオドール・デュレの肖像』
キャンヴァスに油彩 43x35cm 1868
パリ フティ・バレ美術館
Édouard Manet, *Portrait de Théodore Duret*,
1868, 43x35cm, Paris, Musée du Petit Palais



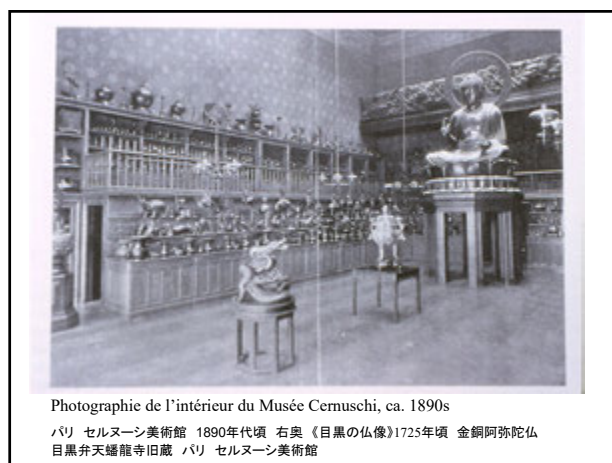
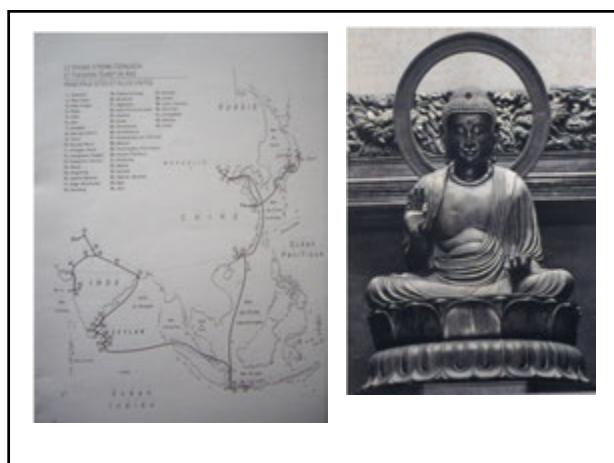
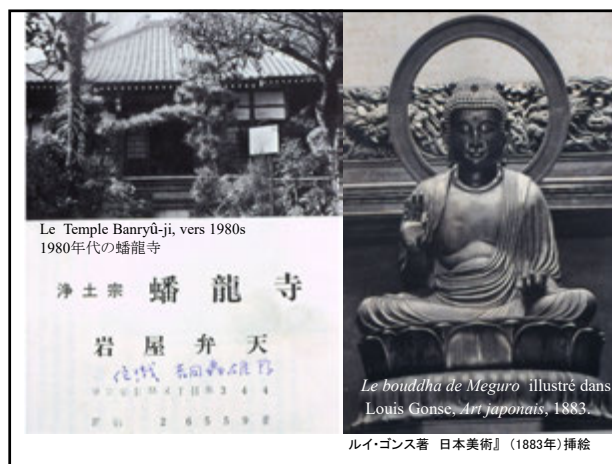
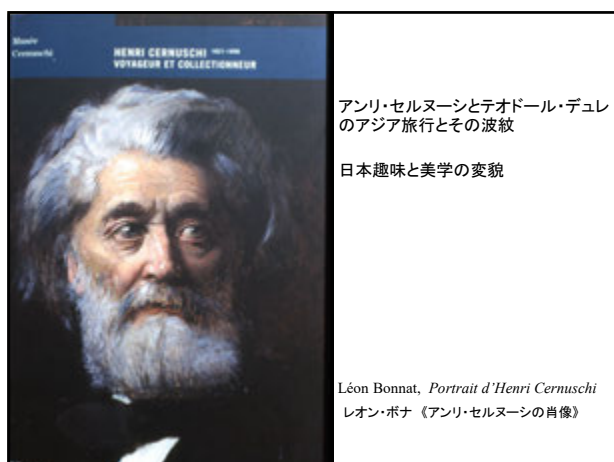
ゴヤ《アルバ公爵夫人》1797年
ニューヨーク 米国ヒスパニック協会

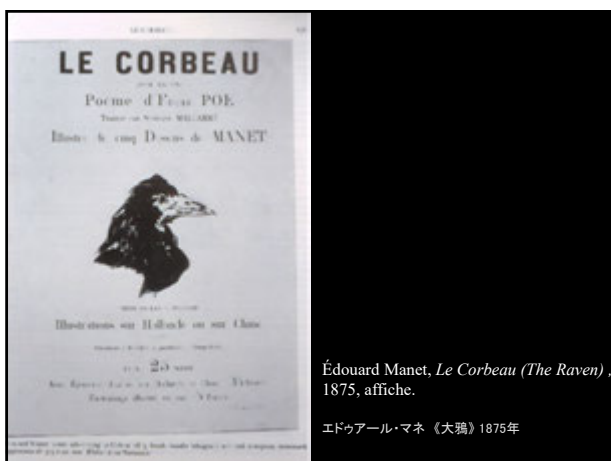
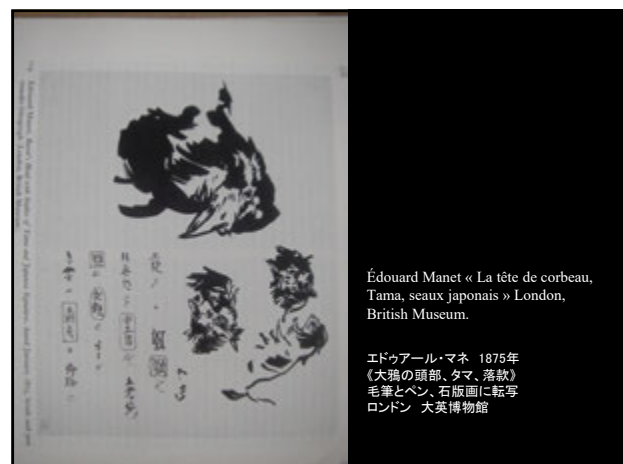
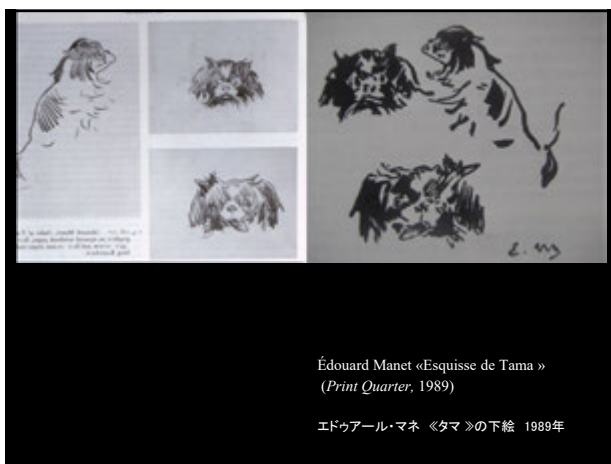


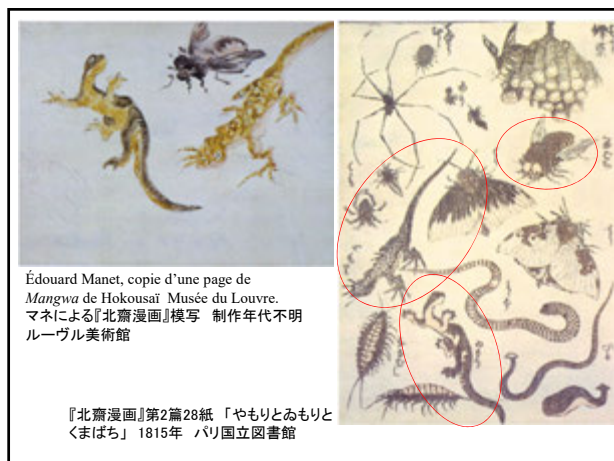
Plan de Madrid, Hôtel de Paris マドリッドの地図 オテル・ド・パリ

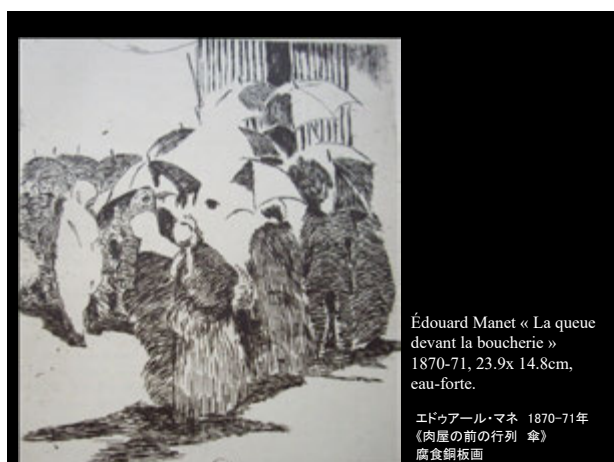


Carnet de Visite au Musée du Prado
マネとデュレの芳名帳 マドリッド プラド美術館











Édouard Manet « Guerre civile » lithographie, 1871-2, Paris, BN Estampes.
エドゥアール・マネ 《市民戦争》 1871年 石版画 40x50.7cm ワシントン ナショナル・ギャラリー



Édouard Manet, *Le torero mort*,
75,7x153.3cm,
Washington, National Gallery.

エドゥアール・マネ 《死んだ闘牛士》 1864年
キャンバスに油彩 75.9x153.3cm
ワシントン ナショナル・ギャラリー



Édouard Manet, *Combat de taureaux*, 90x110cm, Paris, Musée d'Orsay.

エドゥアール・マネ 《闘牛》 1865-66年 パリ オルセー美術館



Illustration 絵入り雑誌 『イリュストラシオン』挿絵



Édouard Manet, *L'exposition universelle à Paris de 1867*, 1867, Oslo, Nasjonalgalleriet.

エドゥアール・マネ 《1867年の万国博覧会》 1867年 キャンバスに油彩 108x196.5cm
オスロ 国立ギャラリー



Édouard Manet, *Aux bois de Boulogne*, 1872, 73x92cm (Manet : 1983 :132).

エドゥアール・マネ 《ブローニュの森》 1872年



Édouard Manet, *Sur la plage*, 1873, 59,6x73,2cm, Paris, Musée d'Orsay (Manet 1983 :135)
エドゥアール・マネ 《浜辺にて》 パリ オルセー美術館



Katsushika Hokusai, *Manga*. 北斎漫画



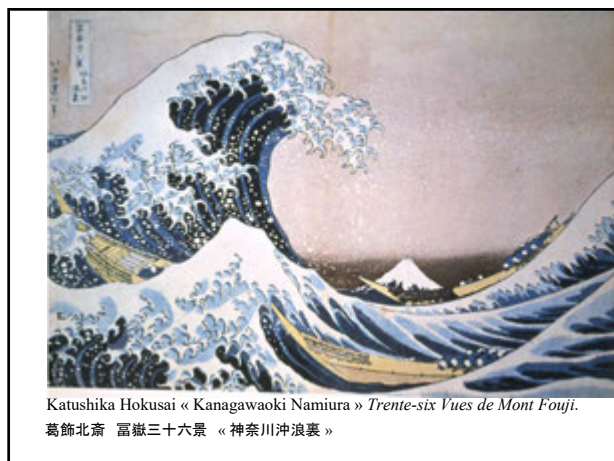
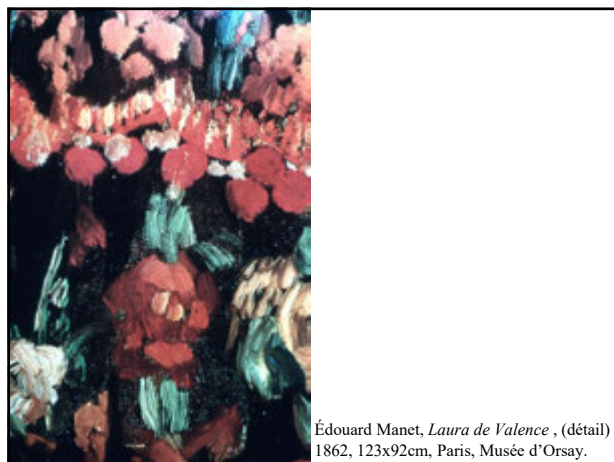
葛飾北斎『北斎漫画』9編より《相撲》
1814年
Katsushika Hokusai, "Lutteurs de Sumou," *Hokusai Manga* vol.9, 1814.



Édouard Manet, *La musique aux Tuileries*, 1862, 76x118cm, London, National Gallery.

エドゥアール・マネ 《テュイルリーの音楽会》 1874年 ロンドン ナショナル・ギャラリー







Claude Monet, *L'atelier en bateaux de Claude Monet*,
クロード・モネ 《クロード・モネの舟のアトリエ》



Édouard Manet, *Claude Monet dans son atelier*, 1874, 82x104cm.
エドゥアール・マネ 《舟のアトリエで描くモネ》 1874年 ミュンヘン ノイエビナコテック



エドゥアール・マネ
《アルジャントウイユ》
キャンヴァスに油彩 149x115cm
1874年 トルネー美術館

Édouard Manet, *Argenteuil*,
1874, 149x115cm, Tournai,
Musée des Beaux-Arts.



Édouard Manet, *Claude Monet*, 1874 Lavis
d'encre de Chine, 17x13,5cm (Manet
1883 :142).

エドゥアール・マネ 《クロード・モネ》
1874年 パリ マルモッタン美術館



Édouard Manet, *Le Grand Canal à Venise*, 1875, 58x71cm, Shelburne, Shelburne Museum.
エドゥアール・マネ 《ヴェネチアのカナル・グランデ》 1874年 シェルバーン シェルバーン美術館



Édouard Manet, *Le Grand Canal à Venise*, 1875, 57x48cm,
Collection particulière.

エドゥアール・マネ 1874年
《ヴェネチアのカナル・グランデ》 個人蔵



Édouard Manet, *En bateau*, 1874, 92,7x130,2cm, New York, The Metropolitan Museum of Art (Manet 1983:140).
エドゥアール・マネ 《舟遊び》 1874年 ニューヨーク メトロポリタン美術館



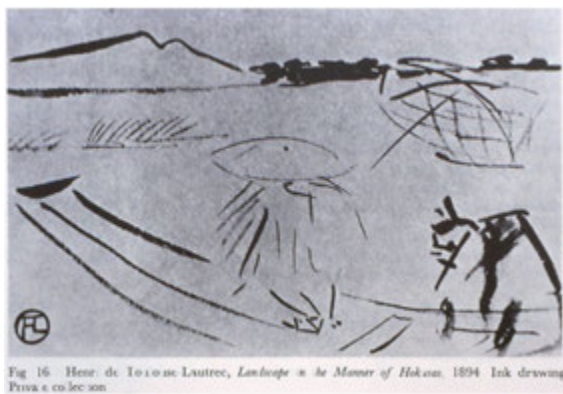
Claude Monet, *La barque bleue*, 1886, 109x129cm (Clay 1971: 83).
クロード・モネ 《青い舟》1886年



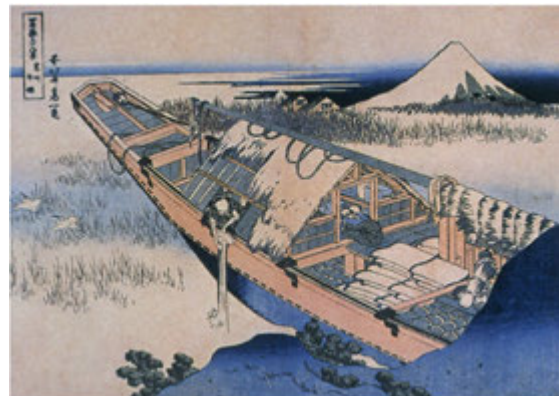
Claude Monet, *En canot sur l'Epte*, ca.1887, 133x145cm (Clays 1971:82).
クロード・モネ 《エプト川のカヌー》1887年頃



喜多川歌麿 「鮑とり」 寛政末期 小判錦絵 六枚続きの内二枚 18.6-18.8×12.1-12.2cm
神奈川県立博物館
Kitagawa Utamaro « Pêcheuses des oreilles de mer »



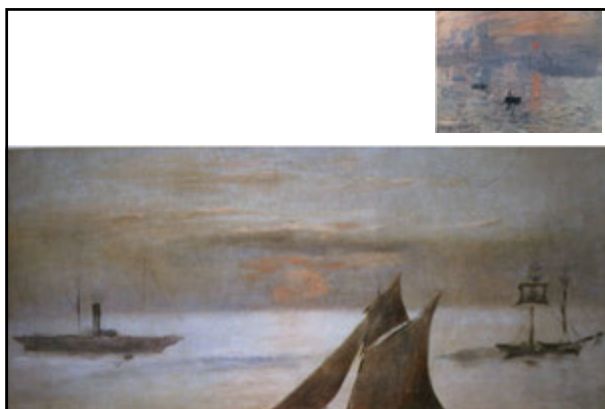
トウールーズ・ロートレック 北斎 1894年 個人蔵



葛飾北斎 富嶽三十六景 常州牛堀



エドゥアール・マネ 《キアセイジ号とアラバマ号の戦い》
キャンヴァスに油彩 134x127cm 1864年 個人蔵



Édouard Manet, *Bateaux en mer, soleil couchant*, 1872-3, 42x94cm, Le Havre, M.B.A.
エドゥアール・マネ 《海上の船、日没》 1872-3年 ル・アーブル ル・アーブル美術館

1874年 印象派第1回展覧会当時のフランス美術界



Claude Monet, *Impression, soleil levant*, 1872, 47x64cm.

クロード・モネ 《印象 日の出》1872年 パリ マルモッタン美術館



Camille Pissarro, *Gélée blanche*, 1873, 65x93cm, Paris, Musée d'Orsay (Moffett 1986 :15).

カミーユ・ピサロ 《白い霜》 1873年 パリ オルセー美術館 第1回印象派展出品作品



Léon Bonnat (1833-1922), *Le Christ*,
1873, 229x160cm, Paris, Musée du Petit
Palais (1874 :51).

レオン・ボナ 《キリスト》 1873年
パリ プティ・パレ美術館



William Bouguereau (1825-1905),
Homère et son guide, 1874,
209x143cm, Milwaukee, Milwaukee Art
Museum (1874 :52).

ウィリアム・ブグロー 《若者に導かれる
ホメーロス》 1874年
ミルウォーキー ミルウォーキー美術館



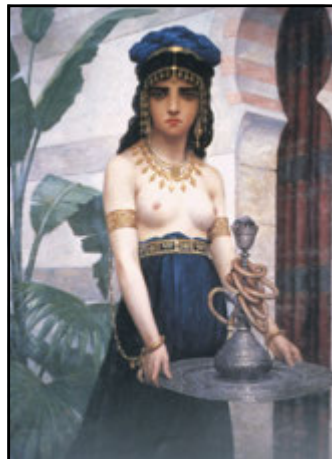
Edouard Detaille (1848-1912), *Charge du 9e régiment du cuirassiers dans le village de Morsbomm, journée de Reichshoffen, 6 août 1870*, Mulhouse, Société industrielle de Mulhouse (éskisse du tableau présenté au Salon de 1874) (1874 :66).
エドゥアール・ドゥタイユ 《モルスブロンにおける第9胸甲騎兵連隊の突撃 1870年8月6日》(1874年のサロン出品作の下絵)



Auguste Lançon (1836-1887), *Mort en lignes!*, 160x210cm, Verdun, Musée de la Prinerie, Salon de 1874 (1874 :74).
オーギュスト ランソン 《列なす死体》 ヴェルダン、フランスリー美術館、1874年ノザロン出品作品



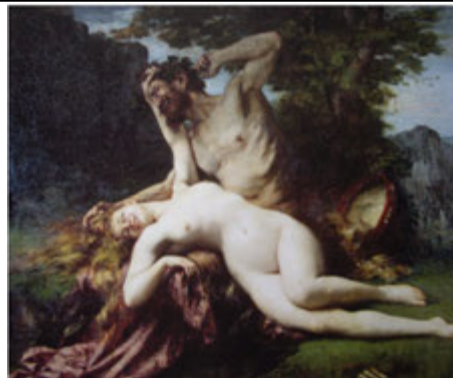
Fernand Cormon (1845-1924), *Une jalousie au sérail*, 1874, 170x225cm, Besançon, Musée des Beaux-Arts et d'Archéologie, Salon de 1874 (1874 :56).
フェルナン・コルモン(1845-1924)《後宮の嫉妬》1874年、170x225cm、ブザンソン美術館



Paul-Désiré Trouillebert (1829-1900), *Servante de harem*, 1874, 130x97cm, Nice, Musée des Beaux-Arts, Salon de 1874 (1874 :85).
ポール＝デジレ・トロイユベール 《ハーレムの召使》 1874年 ニース 美術館



Alfred-Philippe Roll (1847-1919), *Don Juan et Haïdée*, 1874, 180x252cm, Salon de 1874, Avignon, Musée Calvet (1874 :83). D'après le Lord Byron, *Don Juan*.
アルフレッド・ロール 《ドン・ジュアンとハイジ》 アヴィニオン カルヴェ美術館



Henri Gervex (1852-1929), *Satyre jouant avec une Bacchante, s.d.*, 159x193cm, Salon de 1874, Montluçon, Musée de Montluçon (1874 :70).
アンリ・ジェルヴェックス (1852-1929) 《バカスの娘と戯れるサテュロス》 1874年サロン出品作品



Auguste Renoir (1841-1919), *Parisiennes habillées en algériennes*, 1872, 156x128.8cm, Tokyo, Musée national d'art moderne, refusé au Salon de 1874.

オーギュスト・ルノワール (1841-1919)
《アルジェリア風に着飾ったパリの娘たち》
1872年
東京 国立近代美術館



Eugène Delacroix, *Femmes d'Alger*.

ウージェーヌ・ドラクロア 《アルジェの女》 キャンヴァスに油彩 1834年



Édouard Manet, *Le chemin de fer*, 1872-3, 93x114cm, Washington, N.G. A.

エドゥアール・マネ 《停車場にて》 1872-3年 ワシントン ナショナル・ギャラリー



エドゥアール・マネ
《停車場にて》の戯評

シャム 「公衆に対して負うべき配慮に欠けたため投獄中」「治癒不可能なマネ執着症 monomanétielに罹って監禁室から日なが向こうに列車が尾通り過ぎるのを眺める二人の女」「あざらしを抱いた夫人」 などなど



Claude Monet, *Le Pont de l'Europe, Gare Saint-Lazare*, 64 x 80cm

クロード・モネ 《ヨーロッパ橋 サンラザール駅》 1877年 マルモッタン美術館



サンラザール駅



Édouard Manet, *Le bal masqué à l'Opéra*, 1873, 59x72,5cm, Washington, National Gallery, refusé au Salon de 1874.
エドゥアール・マネ《オペラ座の仮面舞踏会》1873-74年 ワシントン ナショナルギャラリー



Gustave Courbet, *Un enterrement à Ornans*, 1849-50, 313x664cm, Paris, M.L.-M. d'Orsay.
ギュスターヴ・クールベ《オルナンの埋葬》1849-50年 キャンバスに油彩 パリ オルセー美術館

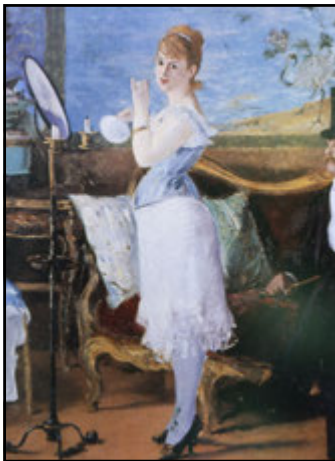


El Greco (1541-1614),
Enterrement du comte d'Orgas, 1586.

エル・グレコ (1541-1614)
《オルガス伯の埋葬》
1586年頃 460×360cm
トレド サント・トメ



マネ4 ブリヂストン美術館 2009年2月
28日



外光派としての晩期マネ
マネの「無邪気さ」と
「成熟」の拒否
即興的制作と仕上げの欠如

Édouard Manet, *Nana*, 1877,
154x115cm, Hamburg, Kunsthalle,
refusé au Salon de 1877.

エドゥアール・マネ
《ナナ》キャンヴァスに油彩
154x115cm 1877年
ハンブルク クンストハレ



Édouard Manet, *Le linge*,
1875-6, 145x115cm, Mellion,
Fondation Burns (Bareau 134).

エドゥアール・マネ《物干し》
キャンヴァスに油彩
145x115cm 1875-6年
メリオン バーンズ財団



Édouard Manet, *Chez le Père Lathuille*, 1879, 92x112cm, Tournai, Musée de Tournai
(Bareau 208).

エドゥアール・マネ 《ラテュイユ爺の店にて》キャンヴァスに油彩 1879年 トルネー美術館



Édouard Manet, *Dans la serre*, 1879, 15 x 150cm, Nationalgalerie, Berlin
エドゥアール・マネ 《温室にて》キャンヴァスに油彩、ベルリン国立画廊



「晩年のマネの作品は凡作にとどまっている。
(...)今日では現代生活の表現においてはマ
ネはカイユボットにおおきく引き離されてい
る。」
ユイスマンス『マネ遺作展目録』に記されたメ
モ。1883年5月

Gustave Caillebotte (1848-1894),
Jeune homme à sa fenêtre,
1875, 117x82cm, collection particulière.

ギュスターヴ・カイユボット(1848-1894)
《窓辺に立つ若い男》
1875年 個人蔵



Gustave Caillebotte, *Le Pont de l'Europe*, 1876, 124,7x180,6cm, Genève, Musée du Petit Palais.

ギュスターヴ・カイユボット《ヨーロッパ橋》1876年 キャンヴァスに油彩 ジュネーヴ プティ・パレ美術館



Le Pont de l'Europe, L'Illustration, 21 mars, 1868
《ヨーロッパ橋》『イラストレーション』1868年3月21日



Gustave Caillebotte, *Rue de Paris; temps de pluie*, 1877, 212,2x276,2cm, Chicago, The Art Institute.

カイユボット 《パリの通り 雨》1877年 キャンヴァスに油彩 シカゴ アート・インスティテュート



1884年 死後売り立てのスクandal

「マネはリユクサンプール美術館で自分の絵のひとつを目にする満足を得ることなく世を去ったが、将来《ル・ボン・ボック》と《剣を持つ少年》とがルーヴル入りを果たせば、彼の恨みも晴れるだろう。50歳で死に、フランスの絵画表現の中に受け継がれるに相応しい優れた2ページを残す。これはひとりの芸術家にとって充分名誉なことである。」

アルベール・ヴォルフ
『ル・フィガロ』1883年5月1日

Édouard Manet, *Portrait d'Albert Wolff*, 1877, 89x71cm, Zürich, Kunsthaus (Bareau 135).

エドゥアール・マネ 《アルベール・ヴォルフの肖像》1877年 テューリッヒ クンストハウス



Un exemple de vacation à l'Hôtel Drouot
オテル・ドゥルオにおける売り立て風景



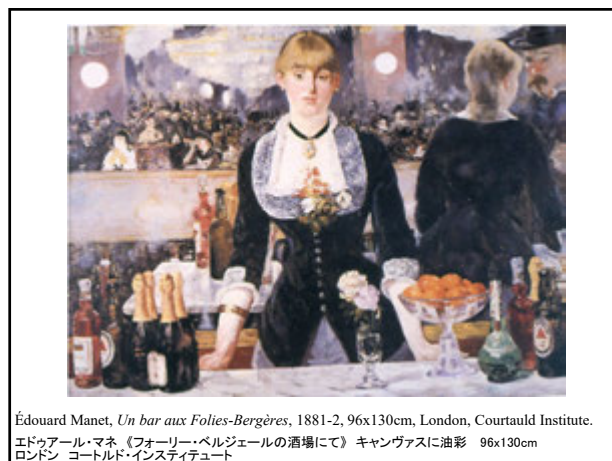
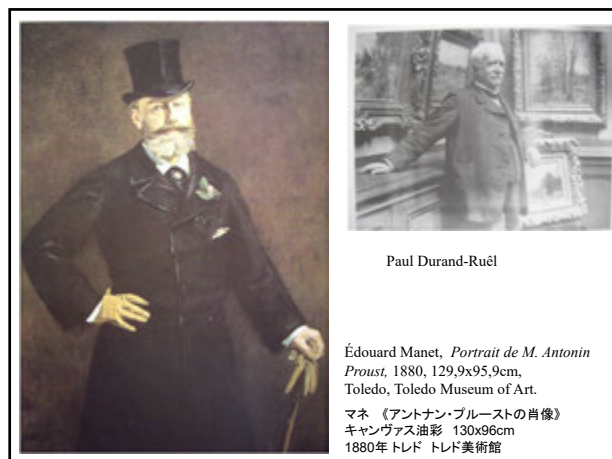
Édouard Manet, *L'enfant à l'épée*, 1861, 131,1x93,3cm, New York, Metropolitan Museum.

エドゥアール・マネ 《剣を持つ少年》1861年
キャンヴァスに油彩
ニューヨーク メトロポリタン美術館



Édouard Manet, *Le Bon bock (Portrait d'Emile Bellot)*, 1873, 94x83cm, Philadelphia Museum of Art. Salon de 1873.

エドゥアール・マネ 《ル・ボン・ボック》1873年
キャンヴァスに油彩 フィラデルフィア美術館



マネ4 ブリヂストン美術館 2009年2月
28日



Dr. Albert Robin
(1863-1928)

Édouard Manet, *Nana*, 1877,
154x115cm, Hamburg, Kunsthalle,
refusé au Salon de 1877

エドゥアール・マネ《ナナ》 154x115cm
1877年 ハンブルク クンストハレ



Édouard Manet, *Chez le Père Lathuille*, 1879, 92x112cm, Tournai, Musée de Tournai
(Bareau 208).

エドゥアール・マネ《ラテュユ爺の店にて》キャンヴァスに油彩 1879年 トルネー美術館



Document légué à A. Tabarant par Th.
Duret sur la vente Manet, Pierpont
Morgan Library, New York.



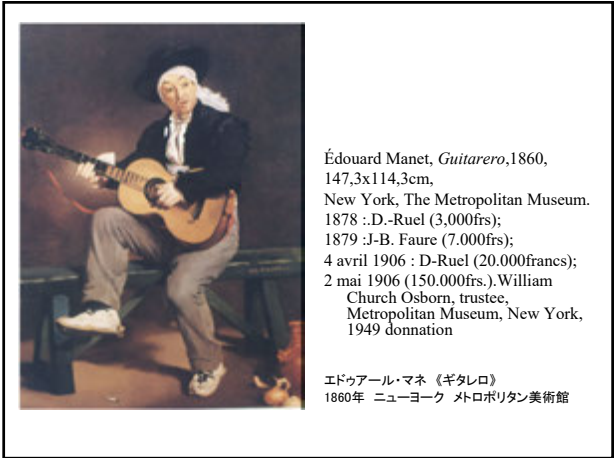
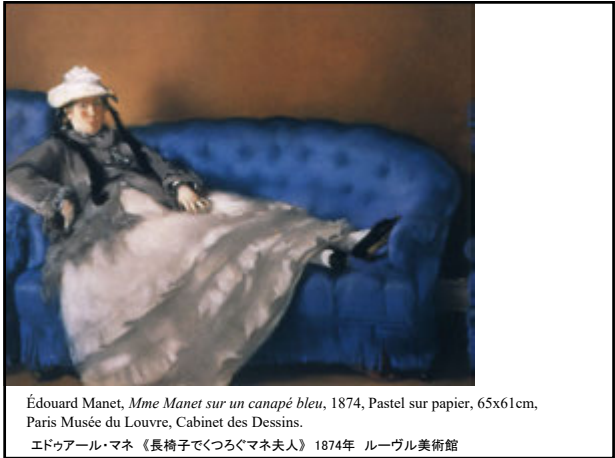
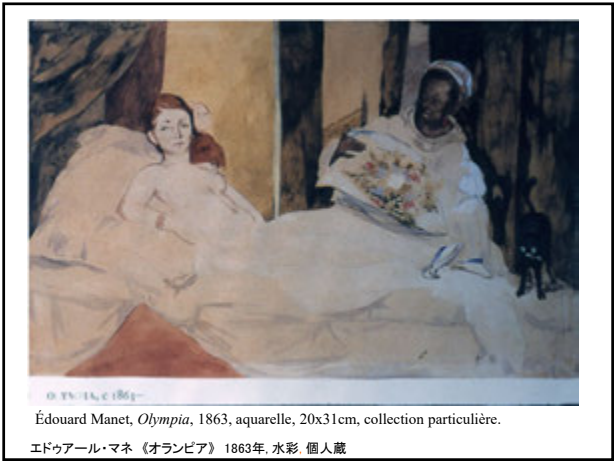
Édouard Manet, *Le linge*, 1875-6,
145x115cm, Mellion,
Fondation Burns (Bareau 134).

エドゥアール・マネ《物干し》
キャンヴァスに油彩
145x115cm 1875-6年
メリオン バーンズ財団



Édouard Manet, *Olympia*, 1863, 130.5x190cm, Salon de 1865.





マネ4 ブリヂストン美術館 2009年2月
28日



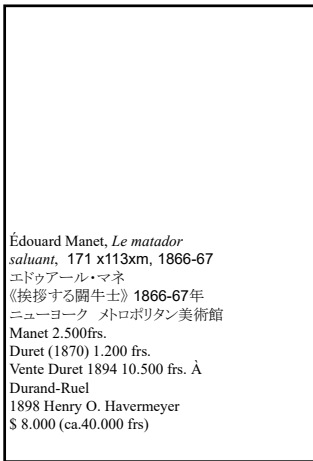
Édouard Manet, *Femme au perroquet*
ou *Jeune dame en 1866* 1866, 185x128cm,
New York, Metropolitan Museum.
1881 Erwin Davis, \$ 1.350 (ca.6750frs.)
1889 Metropolitan Museum, New York

エドゥアール・マネ 《1866年の若い夫人》
キャンヴァスに油彩 185x128cm
1866年 ニューヨーク・メトロポリタン美術館



Édouard Manet, *Mlle Victorine en*
costume d'espada, 1862, 165,1x127,6cm
New York, Metropolitan Museum
(Manet 1983 :33).
1898 10.000 frs. Faure
1898 150.000 frs. Havermyer
1929 : légué par Mme. Havermyer.

エドゥアール・マネ
《エスパダの衣装を着けたV嬢》1862年
ニューヨーク メトロポリタン美術館



Édouard Manet, *Le matador*
saluant, 171 x113cm, 1866-67
エドゥアール・マネ
《挨拶する闘牛士》1866-67年
ニューヨーク メトロポリタン美術館
Manet 2.500frs.
Duret (1870) 1.200 frs.
Vente Duret 1894 10.500 frs. À
Durand-Ruel
1898 Henry O. Havermeyer
\$ 8.000 (ca.40.000 frs)



Édouard Manet, *Le vieux musicien*, 1862, 187,4x248,3cm, Washington, National Gallery,
Chester Dale Collection, 1962. [Gronberg, 9]

エドゥアール・マネ 《老いた音楽師》1862年, ワシントン ナショナルギャラリー



Édouard Manet, *Courses à Longchamp*, 1867, 43,9x84,5cm, Chicago, The Art Institute.
1896 D-Ruel à Potter Palmer, 1918 AIC (Manet 1983:99).

エドゥアール・マネ 《ロンシャンの競馬》1867年? シカゴ アート・インスティテュート



Édouard Manet, *Dans la serre*, 1879, 115x150cm, Berlin, Nationalgalerie.
1883 Vente Faure (4.000Fr.); 1896 D-Ruel (22.000frs.); conseil de Hugo von Tschudi.

エドゥアール・マネ 《温室にて》1879年 ベルリン 国立ギャラリー

マネ4 ブリヂストン美術館 2009年2月
28日



Édouard Manet, *Le Déjeuner sur l'herbe*, 1863; 1878 : achat Faure (2.600frs.); 1898 à D.Ruel (20.000frsc); Moreau-Nélaton (55.000frs.); don 1906, Musée des Arts décoratif, 1907. entrée au louvre en 1934; Jeude Pomme en 1947.



Édouard Manet, *Déjeuner sur l'herbe*, 1863, 208x270cm Salon des refusés
エドゥアール・マネ 《草上の昼食》キャンヴァスに油彩 208x270cm 1863 パリ オルセー美術館



土田麦僊 《大原女》昭和2年(1927) 京都国立近代美術館 絹本彩色・額 [土田1997 25]
Tsuchida Bakusen, *Oharame Maidens*, 1927, color on silk, framed,
The National Museum of Modern Art, Kyoto



Édouard Manet, *Olympia*, 1872 : estimation 20.000frs. 1884 vente après décès 10.000frs. retiré par la famille; 1890 : don par 19.415 frs. au Musée du Luxembourg; entrée au Louvre le 6 jan. 1907.



シャム 《小さな家具職人の誕生》
木版 『ル・シャリヴァリ』
1865年5月4日



1865年5月27日付けの『ジュルナル・アミュザン』紙
マネが「オランピア」のモデルにされ、マネットと女性名の題がつけられている。



土田麦庵 《平鉢》昭和8年(1933) 京都市立美術館 絹本彩色・額【土田1997 40】
Tsuchida Bakusen, *Korean Maidens*, 1933, color on silk, framed, Kyoto Municipal Museum
Tsuchida Bakusen, *Un lit plat du style coréen*, 1933, Musée national d'art moderne à Kyoto.



Morimura Yasumasa, *Portrait, Jumeaux*, 1998.
森村泰昌 《肖像 双子》1988年 写真



Édouard Manet, *L'exécution de Maximilien*, 1868, Manheim, Kunsthalle.
エドゥアール・マネ 《皇帝マキシミアンの処刑》1867-68年 キャンヴァスに油彩 252x302cm
マンハイム クンストハレ



Goya, *Les exécutions du 3 mai 1808*, 1815, Madrid, Musée du Prado.
フランシスコ・ゴヤ 《1808年5月3日》1814年 キャンバスに油彩 266×345cm
マドリッド プラド美術館 ではなく、森村泰昌作品です。



森村泰昌 《ハリウッド大衆娯楽と美術との戦いを描く》《1808. 05. 03》のパロディ



Édouard Manet, *Un bar aux folies-Bergères*
エドゥアール・マネ 《フォーリー・ベルジェールの酒場にて》 キャンヴァスに油彩 96x130cm
1881-2年 ロンドン コートールド・インスティテュート



森村泰昌 《美術史の娘劇場A 私の手はカウンターに届かない》『美術の解剖学講義』1996



James MacNeil Whistler, *Portrait of Théodore Duret*, 1883-4, 193,4x90,8cm, New York, The Metropolitan Museum.

ホイッスラー 《テオドール・デュレの肖像》
1883-4年 ニューヨーク メトロポリタン美術館



Édouard Vuillard, *Théodore Duret dans son bureau*, 1912, 94x74cm, Washington, National Gallery.

エドゥアール・ヴュイヤール
《書斎のテオドール・デュレ》1912年
ワシントン ナショナルギャラリー



Édouard Manet, *Portrait de Théodore Duret*, 1868

エドゥアール・マネ 《テオドール・デュレの肖像》
キャンヴァスに油彩 43x35cm 1868
パリ プティ・パレ美術館